

令和8年6月22日

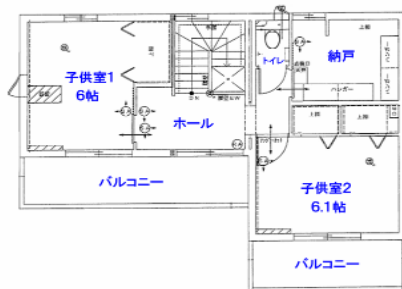
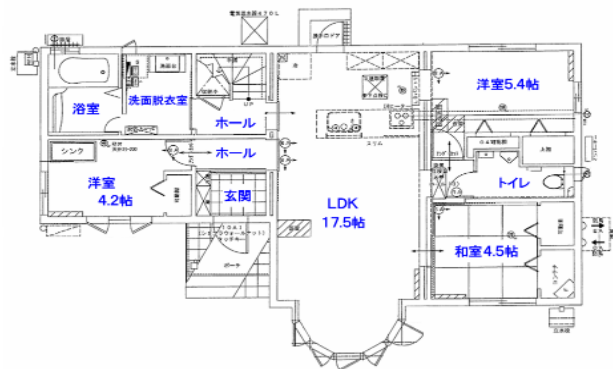
中古 一戸建住宅	価格 (税込)	2,690 万円	土地 面積	公簿 191.79 m ²	築年 規模	2018年1月	一般 公開
	建物 面積	123.09 m ²	私道 面積	/ m ²		2階建て	する

所在地	山口県美祢市秋芳町秋吉4900番3			物件番号	
				自社番号	
交通	船木鉄道(株) あんもないと号 「秋吉」バス停 より徒歩 3 分		間取	5LDK+S	
内訳面積	1F 80.93m ² 2F 42.16m ²		間取内訳	1F : 17.5LDK、4.5和、5.4洋、4.2洋 2F : 6.1洋、6洋、3S	
構造	木造かわらぶき2階建		地勢	平坦	
登記地目	宅地		現況	空家	
都市計画	非線引き区域		引渡	相談	
用途地域	指定無し		環境		
建ぺい率	70 %	容積率	200 %	備考	セキスイハイム施工 令和8年度固・都税 121,300円 接道方向:南西 幅員:4.3m 公道 接面:16.7m 駐車場:2台分有り バルコニー2か所
土地権利	所有権				
設備	長期優良住宅、太陽光発電 (3.53kW) 上水道、浄化槽、EVコンセント (200V) シロアリ保証付 (2027年11月23日まで)				
報酬額	分		取引形態	専任	



1階

2階



↑場所はココ

商号	株式会社グローバルエスレート	TEL	082-544-6161	免許番号	広島県知事(13)3761
		FAX	082-544-6162	担当者	古河