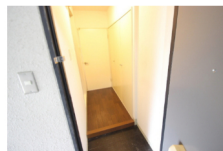
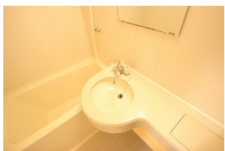
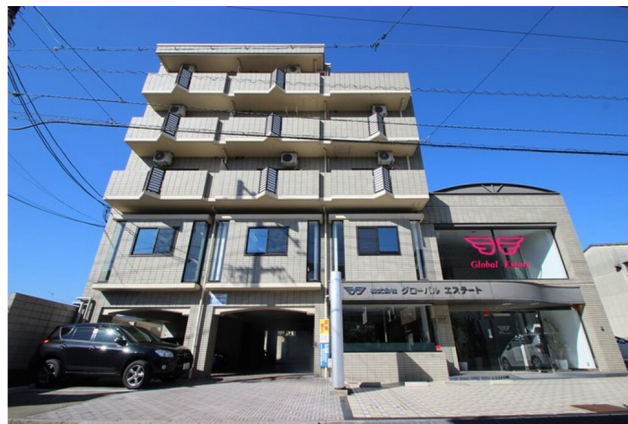




進保ビル(1R)



価格 4万円

間取り 1R

建物面積 1055.17㎡

所在地 広島県広島市西区小河内町2丁目

間取り詳細	洋12.0
開口向き	北西
駐車場	有料(14,300円/台)
設備	オートロック、クローゼット、下駄箱、ユニットバス、バルコニー、エレベーター、駐輪場
築年月	1989年10月 築年数32年
構造	鉄筋コンクリート (RC) 造3階 / 5階建て
礼金	1ヶ月(4万円)
敷金	2ヶ月(8万円)
専有面積	24.53㎡
入居時期	相談
備考	エアコン、IHクッキングヒーター、インターネット光回線、電気コンロ、2階以上、陽当り良好
交通	広島電鉄 本線(天満町)徒歩12分 広島電鉄 本線(観音町)徒歩11分



CONTACT

お問い合わせ

物件の詳細情報やご相談など、お気軽にお問い合わせください。

[✉ お問い合わせはこちら ➤](#)

☎082-544-6161 📠082-544-6162



株式会社グローバルエステート 広島県広島市中区吉島東1-2-35-1

[個人情報保護方針](#) [過去のブログアーカイブ](#)

©GLOBAL ESTATE ALL RIGHTS RESERVED